

Asociacion: ASETUR LA RIOJA (<http://www.ascarioja.es>).

Casa Rural CASA TORRE FUERTE SIGLO XIII

Datos Generales

Descripción: Es un torreón Medieval de finales del siglo XIII, considerado en la actualidad Patrimonio Histórico-Artístico, Ley 6/1985. Por sus características corresponde al prototipo de Torre Gótica en la región. Tiene gruesos muros de sillaría de 1,55 metros, planta rectangular, y 19 metros de altura.

Después de años de restauración sus propietarios Angela y Jesús M^a. han conseguido que se pueda disfrutar hoy de éste simbólico y hermoso edificio.

Las habitaciones disponen de calefacción, agua caliente, mini-bar, televisión, equipamiento musical, y cuartos de baño completos con secador de cabello.

Capacidad: 8 personas

Acceso: Acceso en coche

Localización:

Categoría 0

Precio Mínimo / Día: 107.00 € 1/2 / 2 personas

Servicios: Desayuno, Limpieza, Minusválidos

Situación

La torre está situada en Baños de Rioja, un tranquilo pueblo ubicado en una privilegiada zona de la Rioja Alta, También conocida como el Valle del Oja-Tirón. Poblaciones como Haro, Sto. Domingo de la Calzada, Nájera, o San Millán de la Cogolla están en los alrededores. Por aquí pasa el Camino de Santiago, y rutas como la de las Bodegas, la de los Monasterios, o la de los Castillos. También se puede practicar Golf en Cirueña (18 hoyos), esquí en Valdezcaray, senderismo, etc.

Baños de Rioja disfruta de un clima mediterráneo con influencias atlánticas, otoños suaves e inviernos largos y no extremos, presentando días de nieves y heladas. Los veranos son soleados y cálidos. La temperatura media es de 12,30º, y las precipitaciones son de 443 litros por año. Nos encontramos a 550 metros de altitud, y en la margen izquierda del río que da nombre a la región: el río Oja.

Dirección: MAYOR, 8 , BAÑOS DE RIOJA CP 26241

GPS: ([googlemap](#)) **Latitud:** 42° 30' 43.3900" N **Longitud:** 2° 56' 45.1000" W **Altitud:** 549 m.

Distribución

Un cómodo ascensor, accede a cada una de sus cuatro amplias estancias. Decoradas con estucos pintados al temple, cerámicas, pinturas murales representando escenas del medievo, tapices etc. Todo de diseño y manufactura propia.

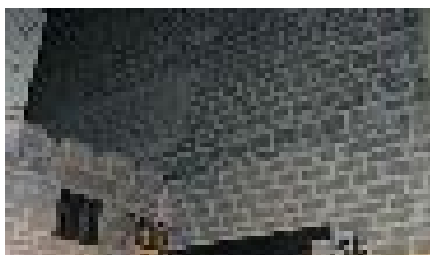
Dormitorios: 4 ()

Equipamiento: Aire Acondicionado, Animales, Cuna, Biblioteca, Calefacción, Televisión, Equipo de Música, Secador, Fácil aparcamiento, Juntas, Chimenea

Punto de encuentro

En la propia casa.

Fotos



Anotaciones

