

Casa Rural por Habitaciones CASA LA PARRA

Datos Generales

Descripción: Casi totalmente restaurada respetando la construcción tradicional de la zona.

```
<object width="425" height="344"><param name="movie"
value="http://www.youtube.com/v/cau_fOQL1YY&hl=es_ES&fs=1"></param><param
name="allowFullScreen" value="true"></param><param name="allowscriptaccess"
value="always"></param><embed
src="http://www.youtube.com/v/cau_fOQL1YY&hl=es_ES&fs=1" type="application/x-shockwave-
flash" allowscriptaccess="always" allowfullscreen="true" width="425"
height="344"></embed></object>
```

Capacidad: 12 personas

Acceso: Acceso en coche

Localización:

Categoría 0

Precio Mínimo / Día: 40.00 € 1/2 / 2 personas

Servicios: Pensión completa., Animales, Desayuno, Limpieza, Media Pensión

Situación

En el margen derecha del río Najerilla en las laderas del Serradero se sitúa Camprovín. Su historia está también vinculada al Monasterio de San Millán del cual fue propiedad hasta 1658 en que alcanzó su categoría de Villa. Su parroquia está dedicada a San Martín y fue erigida en el siglo XVI.

Sobre el pueblo se levanta la Ermita de la Virgen del Tajo aprovechando restos anteriores y a ella acuden todos los vecinos el último domingo de abril.

Dirección: CANAL, 4 , CAMPROVÍN CP 26311

GPS: ([googlemap](#)) **Latitud:** 42° 21' 11.5100" N **Longitud:** 2° 43' 23.4700" W **Altitud:** 678 m.

Distribución

Consta de tres plantas. La planta baja, totalmente diáfana, contiene un gran salón comedor con puertas a un patio con porche.

Las habitaciones, en plantas superiores, están totalmente personalizadas, dos de ellas disponen de un altillo con camas supletorias en el bajo cubierta.

Dormitorios: 6 ()

Equipamiento: Cuna, Barbacoa, Cafetera, Calefacción, Cocina, Lavadora, Televisión, Horno, Lavavajillas, Microondas, Tostadora, Jardín, Aparcamiento privado, Juntas, Chimenea

Otros servicios

El turismo cultural, presenta "la Ruta de los Monasterios", a 5 km., incluyendo a San Millán de la Cogolla como Cuna de la Lengua Castellana.

Para los amantes de la montaña existe acceso directo a las cumbres del serradero.

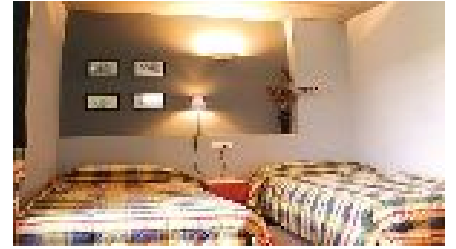
La oferta que brinda el valle del Najerilla se debe complementar con las fiestas locales y los acontecimientos culturales para dar un panorama total de esta parte de La Rioja.

Se organizan visitas guiadas a bodegas y catas especializadas.

Punto de encuentro

En la propia casa.

Fotos



Anotaciones