

Casa Rural LA ESTRELLA POLAR I

Datos Generales

Descripción: Situada en HUERTA, entre la Villa de Pedraza, las Hoces del Duratón, el Sabinar y Acebal de Pedraza, el Bosque de Navafría y muy cerca de la monumental Segovia, ciudad Patrimonio de la Humanidad.

 Si te cansas, podrás reponer fuerzas con la gastronomía tradicional: Un buen asado en horno de leña o una exquisita caldereta de pastor y para postre un ponche segoviano o un arroz con leche son los mejores reconstituyentes.

 Las casas rurales La Estrella Polar, en Segovia, están pensadas para tus vacaciones o fines de semana, observando los pájaros o las estrellas; recogiendo setas o moras; practicando esquí de fondo, ala delta, parapente o vuelo sin motor; recorriendo los caminos en bicicleta, pintando... y en definitiva disfrutando de la Naturaleza.

 Bosque de Pedraza. Quads, piraguas, caballos, ultraligeros. Parque de las Hoces del Duratón y esquí de fondo.

Capacidad: 4 personas

Acceso: Acceso en coche

Localización: Casa al centro del pueblo

Categoría 0

Precio Mínimo / Día: 97.00 € ½ / 4 personas

Servicios: Limpieza

Situación

Situada en HUERTA.

Si viene desde Madrid:

- Por la N-I, hasta la salida 99. Debe seguir por la N-110, con dirección a Segovia.
- Continuar 15 km hasta Arcones.
- Cuando llegue a Arcones debe entrar por la primera calle a la derecha y en la plaza mayor, tomar la carretera que sale a la derecha de la iglesia., con dirección a La Matilla.
- A 2 km está Huerta.
- En Huerta, seguir por la segunda calle a la derecha (atentos al indicador de Casas rurales).
- La Estrella Polar está al final de la calle, a la izquierda.

Si viene desde Segovia:

- Por la N-110, con dirección a Soria.
- Continuar 40 km hasta Arcones.
- Cuando llegue a Arcones debe entrar por la segunda calle a la izquierda y en la plaza mayor, tomar la carretera que sale a la derecha de la iglesia., con dirección a La Matilla.
- A 2 km está Huerta.
- En Huerta, seguir por la segunda calle a la derecha (atentos al indicador de Casas rurales).
- La Estrella Polar está al final de la calle, a la izquierda.

Dirección: CORCHO, 8 ARCONES CP 40164

GPS: ([googlemap](#)) **Latitud:** 41° 7' 3.5000" N **Longitud:** 3° 43' 26.0900" W **Altitud:** 1151 m.

Distribución

Casa de una planta construida con piedra y madera. Dispone de jardín con sillones y un amplio

zaguán.

Dormitorios: 2 (1 Dormitorios con cama doble, 1 Dormitorios con 2 camas individuales)

Baño interior extra: 1

Salón extra: 1

Superficie de la terraza: 1 m2

Equipamiento: Cuna, Biblioteca, Batidora, Cafetera, Calefacción, Cocina, Lavadora, Televisión, Microondas, Secador, Tostadora, Fácil aparcamiento, Jardín, Chimenea

Otros servicios

Las casas rurales La Estrella Polar pueden ser su base para visitar los rincones más hermosos de la provincia de Segovia: Pedraza, Prádena, Sepúlveda y el Parque Natural de las Hoces del Río Duratón, Turégano...rica en contrastes paisajísticos y en patrimonio histórico y monumental.

Se pueden hacer actividades, tales como:

- Paseos a caballo

- Montar en bicicleta

- Senderismo

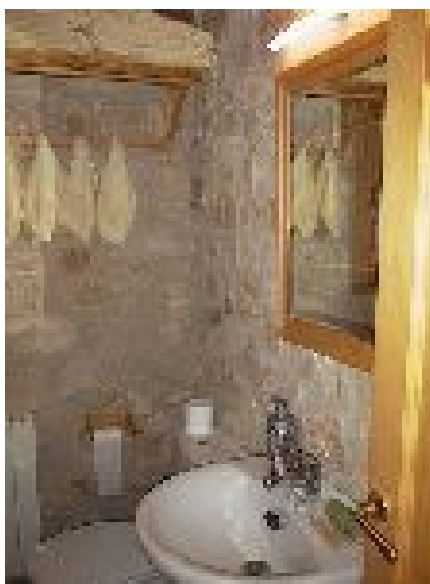
- Caza

La estancia mínima son 2 noches.

Punto de encuentro

Se indicará al confirmar la reserva.

Fotos



Anotaciones