

Casa Rural MARÍA LUISA

Datos Generales

Descripción: Situada en plena Sierra de Ayllón, junto a un representativo encinar, muestra del bosque autóctono. Tan sólo está a una hora de Madrid, Segovia, Soria y Burgos. Tiene fácil acceso a parajes pintorescos y rutas ecológicas.

En su interior tiene un salón con chimenea y cocina completa con libre disposición.

Rehabilitada en el estilo tradicional de la zona.

Senderismo, rutas a caballo, montar en bici, piraguas y esquí. Rutas por los pueblos rojos y negros.

Capacidad: 6 personas

Acceso: Acceso en coche

Localización: Casa al borde del pueblo

Categoría 0

Precio Mínimo / Día: 100.00 € ½ / 5 personas

Servicios: Limpieza, Minusválidos

Situación

Se encuentra en la localidad de SALDAÑA DE AYLLÓN.

Dirección: ENCIMERA, 5 CP 40514

GPS: ([googlemap](#)) **Latitud:** 41° 23' 8.4000" N **Longitud:** 3° 25' 27.5300" W **Altitud:** 1000 m.

Distribución

Casa de cinco plazas con tres habitaciones, dos dobles y una sencilla.

Cuenta con calefacción, salón comedor, chimenea y patio.

Dormitorios: 3 (2 Dormitorios con cama doble, 1 Dormitorios con 2 camas individuales)

Cam12 supletori12: 1

Superficie de la terraza: 1 m2

Equipamiento: Batidora, Cafetera, Calefacción, Cocina, Lavadora, Televisión, Horno, Microondas, Tostadora, Fácil aparcamiento, Chimenea

Otros servicios

Monumentos:

- Iglesia de San Pedro.

- Ermita de Santa María Magdalena.

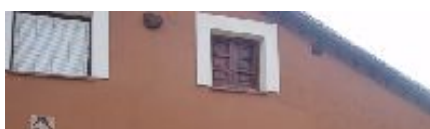
Fiestas: El primer fin de semana de Septiembre se celebra la fiesta en honor a San Miguel.

En Julio alrededor del 22 se celebra la fiesta de Santa María Magdalena. Lo más tradicional, la merienda en la dehesa, las tradicionales tajadas de chorizo han sido sustituidas por las chuletas de cordero asadas con leña de encina.

Punto de encuentro

Se indicará al confirmar la reserva.

Fotos



Anotaciones

