

**Asociacion:** Sierra de Albarracín(<http://www.ecoturismoalbarracin.com>).

# Casa Rural POSADA DEL PELAIRE

## Datos Generales

**Descripción:** La Posada del Pelaire está situada en la localidad de Gea de Albarracín a 23 Km. de Teruel y 9 Km. de Albarracín. <br />

<br />

Se construyó reformando un antiguo almacén de manzanas y respetando al máximo su estructura y materiales naturales. <br />

<br />

En la parte inferior tenemos un taller-tienda en el que fabricamos instrumentos musicales de percusión tradicional bajo aragonesa. <br />

<br />

En Isarria Artesanos del Tambor fabricamos todo tipo de tambores, bombos, timbales, curtición de pieles,... de forma artesanal. <br />

<br />

Taller visitable para todo el que pase por la zona y también hacemos talleres didácticos en el que los niños pueden fabricar su propio instrumento y llevárselo a casa.<br />

<br />

Tiene todos los techos abuhardillados y de madera, paredes de piedra natural, aparcamiento propio, una terraza de 20 m2 y un comedor cocina de 30 m2. <br />

<br />

También dispone de un jardín de 300 m2. <br />

<br />

La casa consta de seis habitaciones de matrimonio y cuanta con hasta ocho camas supletorias entre todas. <br />

<br />

Tienen baño completo para cada una de ellas. <br />

<br />

También consta de dos comedores y dos cocinas y unido a sus dos entradas, hace que se pueda alquilar de modo íntegro o en modo de casa cinco habitaciones y un apartamiento o dos casas de tres habitaciones<br />

<br />

Aceptamos animales de compañía.<br />

<br />

También disponemos de zona WIFI.<br />

<br />

Desde la propia casa se puede ver el Paisaje Protegido de los Pinares del Rodeno, ya que sólo estamos a dos kilómetros.<br />

<br />

También muy próximos al río Guadalaviar (kilómetros más abajo se denominará Turia). Se ve desde la propia casa. <br />

<br />

Situada en el propio barranco donde se halla uno de los tramos del acueducto romano Albarracín-Gea-Cella, cuyo centro de interpretación está en Gea. <br />

<br />

Además de naturaleza puede ver el casco urbano del pueblo y sus diversos monumentos. En las proximidades se encuentran Albarracín y Teruel, los cuales son lugares de obligada visita. <br />

<br />

En definitiva, un lugar ideal para entrar en contacto con la naturaleza y encontrar la tranquilidad necesaria para estar con la familia o los amigos.

**Capacidad:** 12 personas

**Acceso:** Acceso peatonal

**Localización:** Casa al borde del pueblo

**Categoría 0**

**Precio Mínimo / Día:** 135.00 € ½ / 6 personas

**Servicios:** Naturaleza, Deportes, pesca fluvial, Sederismo, contemplación de la fauna, Animales

## Situación

FACEBOOK

twitter

bloger

**Dirección:** Gonzalez Palancia 56 CP 44110

**GPS:** ([googlemap](#)) **Latitud:** 40° ½ 24' 43.1747" N **Longitud:** 1° ½ 20' 59.8022" W **Altitud:** 1050 m.

## Distribución

**Dormitorios:** 6 (6 Dormitorios con cama doble)

**Cam12 supletori12:** 8

**Baño interior extra:** 1

**Salón extra:** 1

**Superficie de la terraza:** 30 m2

**Superficie de la finca:** 600 m2

**Equipamiento:** Barbacoa, Calefacción, Cocina, Lavadora, Televisión, Horno, Microondas, Fácil aparcamiento, Jardín, Chimenea

## Otros servicios

<div id="accommodation-activities">

<h2>Actividades</h2>

<ul>

<li>Recogida de setas, <br />

</li>

<li>Bicicleta de montaña - <br />

</li>

<li>BTT, <br />

</li>

<li>Escalada, <br />

</li>

<li>Espeleología, <br />

</li>

<li>Esquí, <br />

</li>

<li>Montañismo, <br />

</li>

<li>Rutas gastronómicas, <br />

</li>

<li>Senderismo - trekking. </li>

</ul>

<pre>Hacemos talleres didácticos de construcción de tambores tradicionales bajoaragoneses.<br

<h2>Lugares de interés</h2>

<ul>

<li> <strong>Paisaje Protegido de los Pinares del Rodeno </strong> (a 0 km) <br />

</li>

<li> <strong>Acueducto Albarracín- Gea - Cella </strong> (a 0 km) <br />

- </li>  
<li> <strong>Pantano del Arquillo </strong> (a 5 km) <br />  
</li>  
<li> <strong>Albarracín </strong> (a 9 km) <br />  
</li>  
<li> <strong>Laguna del Cañizar </strong> (a 10 km) <br />  
</li>  
<li> <strong>Teruel </strong> (a 23 km) <br />  
</li>  
<li> <strong>Montes Universales </strong> (a 50 km) </li>

</ul>  
</div>

## Punto de encuentro

<a href="https://www.facebook.com/posadadelpeaire">facebook</a><br />

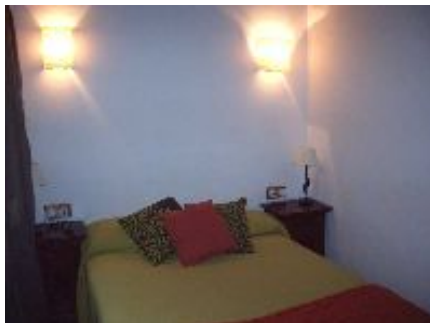
<br />

<a href="https://twitter.com/PosadadePelaire">Twitter</a>

<iframe width="480" height="360" src="//www.youtube.com/embed/AskZR04hbew" frameborder="0" allowfullscreen></iframe>

<iframe width="420" height="315" src="//www.youtube-nocookie.com/embed/SfiQ\_WZocRA" frameborder="0" allowfullscreen></iframe>

## Fotos



## Anotaciones